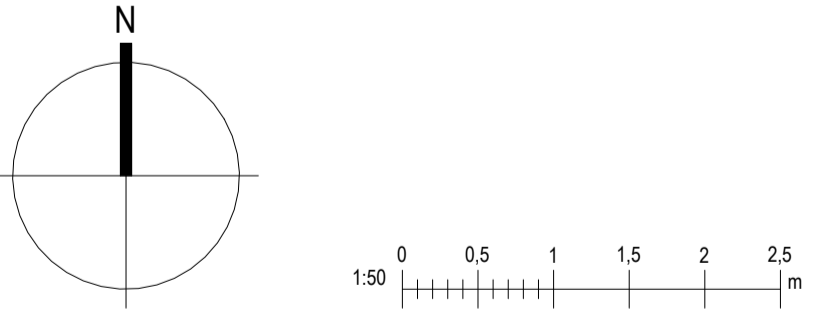


Tákn			
GN	= Gólfburfall	Brunatákn	
PN	= Þakburfall	E60	Veggir og hæðskil
SN	= Svæmburfall	E90	
LR	= Loftresting	A-E60	
VLR	= Vélkúin loftresting	A-E120	
PK	= Þóskassar	RE60	
NL	= Neyðarjós	RE120	
BO	= Björgunarop	A-REM120	
R	= Reykskýngjafi		
HSL	= Hándslökvtæki		
ÚT	= Merkur útgangur		
HV	= Hitaveita		
VV	= Vátaveita		
RR	= Rafmagnveita		
ÚK	= Útkrani		
DS	= Dyrasími		
BO	= Dyrasími		
BO	= Fellingli við björgunarop		
BO	= Brunaslanga		
BO	= Sligeisla		
BO	= Sligeisla út		
BO	= Sjórmstöð brunavörðunarkerfis		
BO	= Inntak		
BO	= Bilastæði fyrir fatlaða		
		Hurðir	
		E30-CS	
		E30-CS	
		E30-CS	
		Gluggar	
		E30	

Frágnngur á lóðarmörkum skal gerður í samráði við aðliggjandi lóðarhafa

Frágnngur á lóðarmörkum skal gerður í samráði við aðliggjandi lóðarhafa



Valhönnun
 Laugavegur 178 - 105 Rík - Netfang: valhonnun@valhonnun.is - Síð: 542960068214249

Axlarás 23, Hafnarfjörður

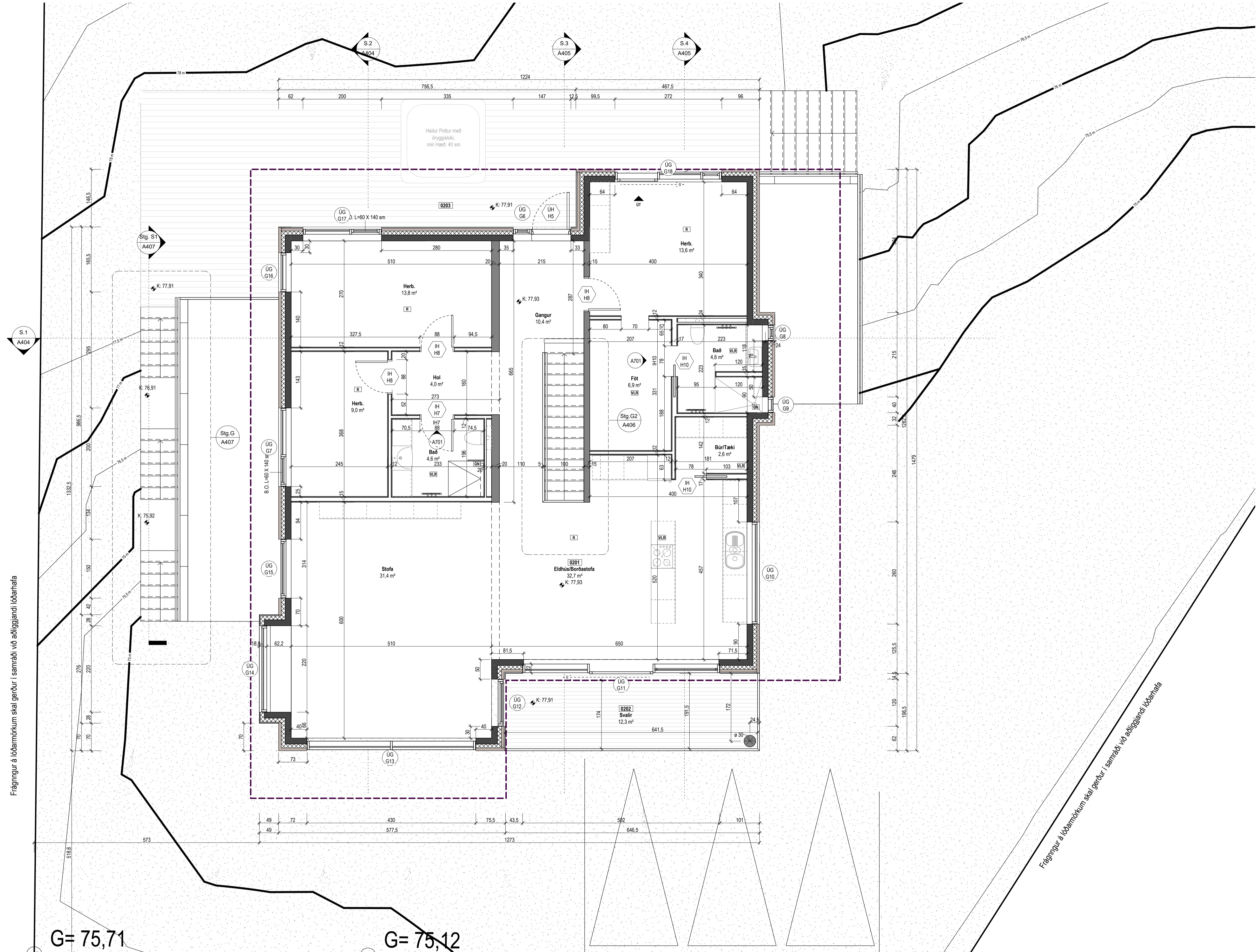
Landnúmer: 234282 Einbýli

Grunnmynd 1.hæðar

Sérupprættir

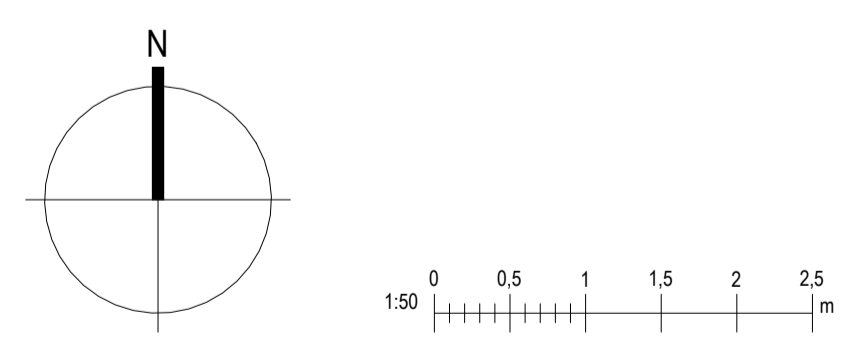
Hönnun:	Verknúmer:	24017E
Valur Pór Sigurðsson, kt.060380-3179	Mælikvæði:	1 : 50
Samþykkt:	Dagsetning:	20.06.2024
	Bláð:	Útgáfa:
		A401

Tákn			
GN	= Gólfúrfaill	Brunatákn	
BN	= Þakúrfaill	EI60	Veggir og hæðskil
SN	= Svætanúrfaill	EI90	
LR	= Loftrásing	A-EI60	
VLR	= Vélkúin loftrásing	A-EI120	
PK	= Póstkassar	REI60	
NL	= Neyðarjaf	REI120	
BO	= Björgunartop	A-REIM120	
R	= Reykskýngjafi		
HSL	= Handslökktvæki		
ÚT	= Merkur útgangur		
HV	= Hitaveita		
VV	= Vátaveita		
RR	= Rafmagnveita		
ÚK	= Útkrani		
DS	= Dyrasimi		
BS	= Dyrasimi		
BS	= Fellið vö björgunartop		
BS	= Brunaslanga		
BS	= Sligleðsla		
BS	= Sligleðsla út		
BS	= Sljómstöð brunavörðunarkerfis		
BS	= Inntak		
BS	= Bilastæði fyrir fatlaða		



Frágnngur á lóðarmörkum skal gerður í samráði við aðliggjandi lóðnehafa

Frágnngur á lóðarmörkum skal gerður í samráði við aðliggjandi lóðnehafa



Valhönnun
Laugavegur 178 - 105 RA - Netfang: valhonnun@valhonnun.is - Sími: 5420600/69214249

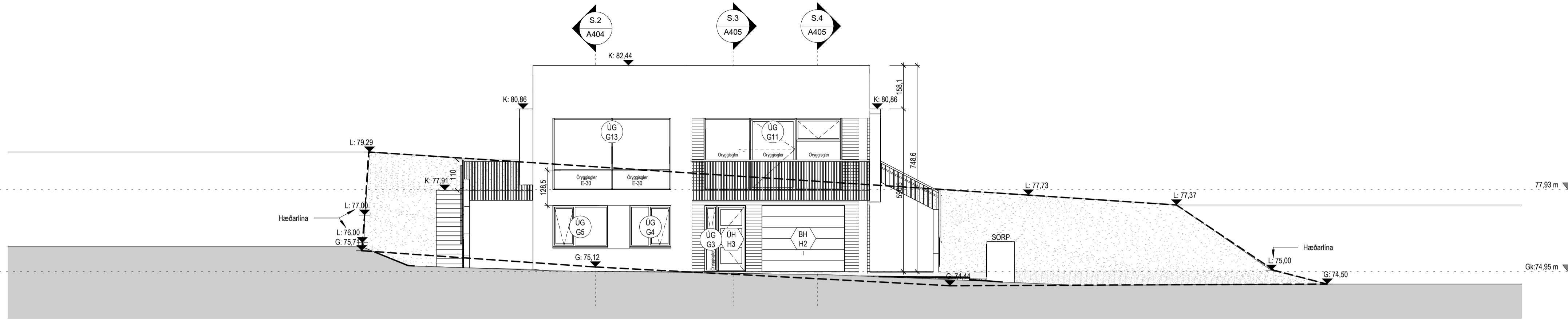
Axlarás 23, Hafnarfjörður

Landnúmer: 234282 Einbýli

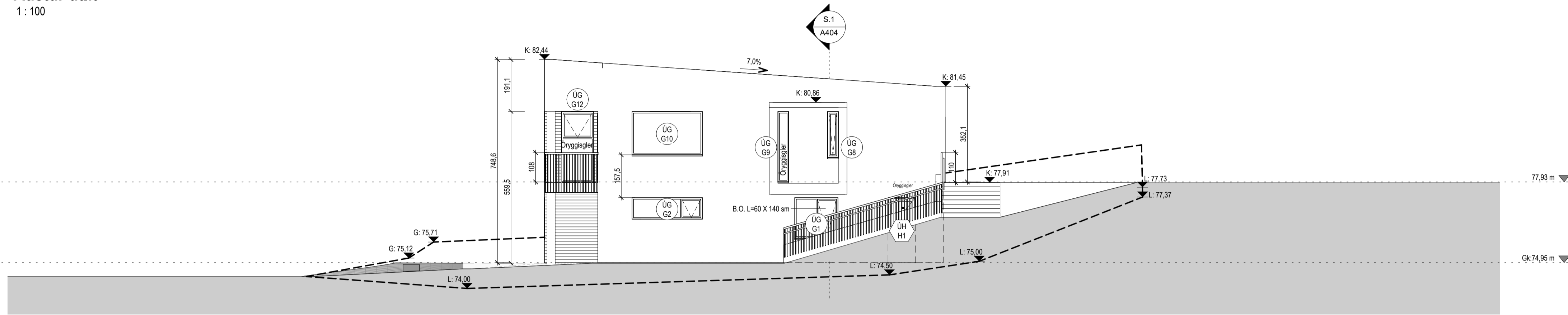
Grunnmynd 2.hæðar

Sérupprættir

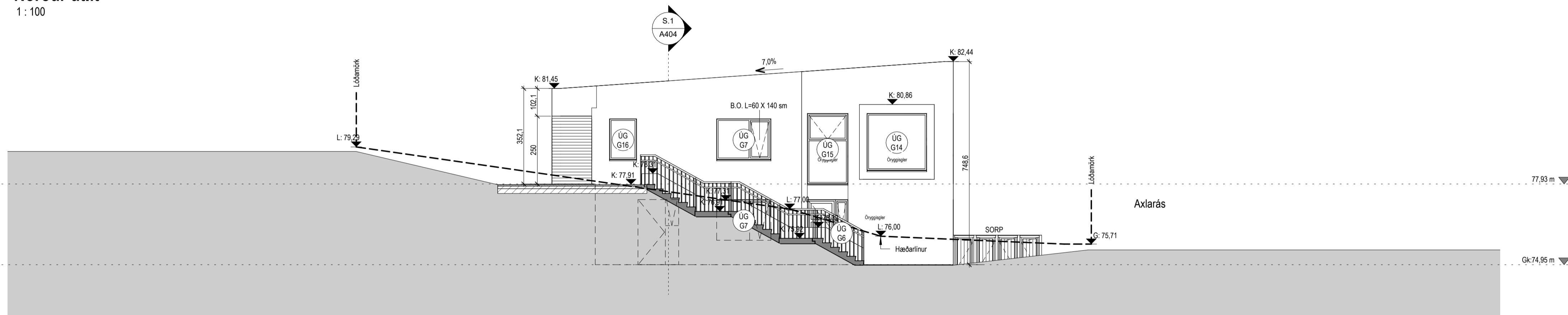
Hönnun:	Verknúmer:	24017E
Valur Pólr Sigurðsson, kt.060380-3179	Mælikvæði:	1:50
Samþykkt:	Dagsetning:	20.06.2024
	Bláð:	Útgáfa:
		A402



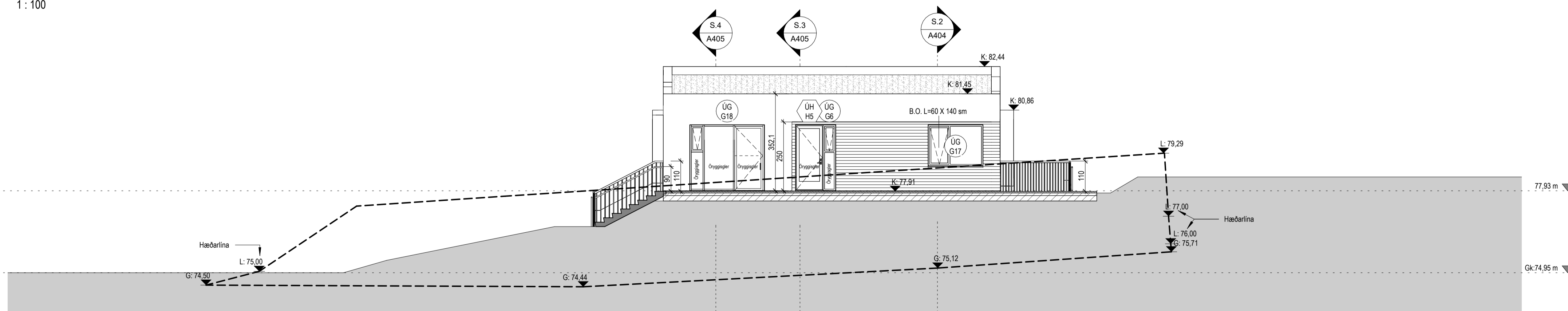
Austur útlit
1 : 100



Norður útlit
1 : 100

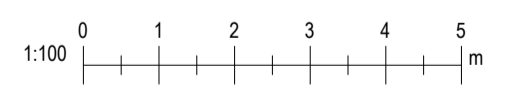


Suður útlit
1 : 100



Vestur útlit
1 : 100

Tákn			
GN	= Gólfurfall	Brunatákn	
BN	= Þakurfall	EI60	Veggir og hæðskil
SN	= Svænanurfall	E90	
LR	= Loftfæsting	A-EI60	
VLR	= Vélknúin loftfæsting	A-EI120	
PK	= Póstkassar	REI60	
NL	= Neyðarljós	REI120	
BO	= Björgunartop	A-REIM120	
R	= Reykskýrnari		
HSL	= Handslökktækni		
ÚT	= Merktur útgangur		
HV	= Hitaveita		
VV	= Vátaveita		
RR	= Rafmagnaveita		
ÚK	= Útkrani		
DS	= Dyrasími		
BS	= Dyrasími		
BS	= Félislígi við björgunartop		
BS	= Brunaslanga		
BS	= Sligleðsla		
BS	= Sligleðsla út		
BS	= Sljómstöð brunavörðunarkerfis		
BS	= Inntak		
BS	= Bilastæði fyrir fatlaða		
		Hurðir	
		E30-CS	
		E30-CS	
		E60-CS	
		Gluggar	
		E30	



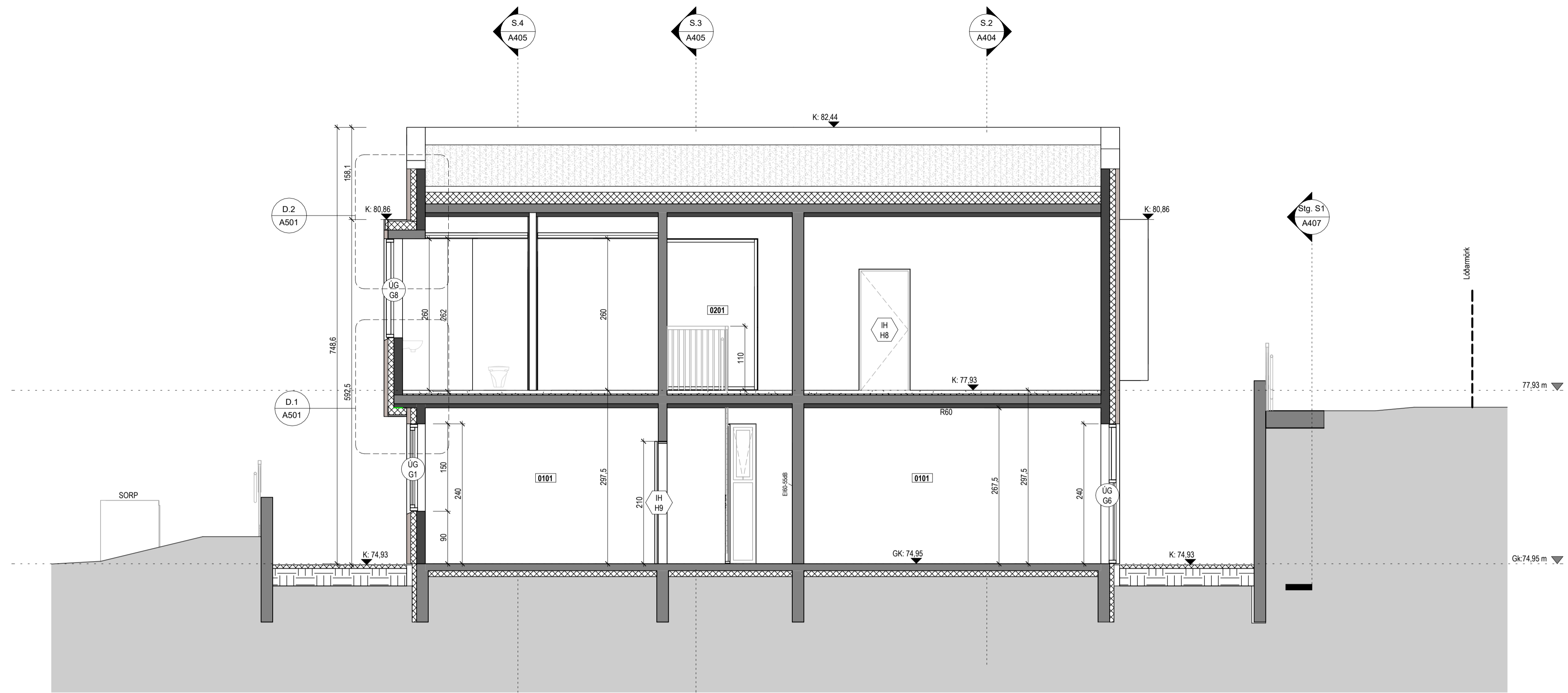
Valhönnun
Laugavegur 178 - 105 RA - Netfang: valhonnun@valhonnun.is - Síðing: 562660068214248

Axlárás 23, Hafnarfjörður

Landnúmer: 234282 Einbyll

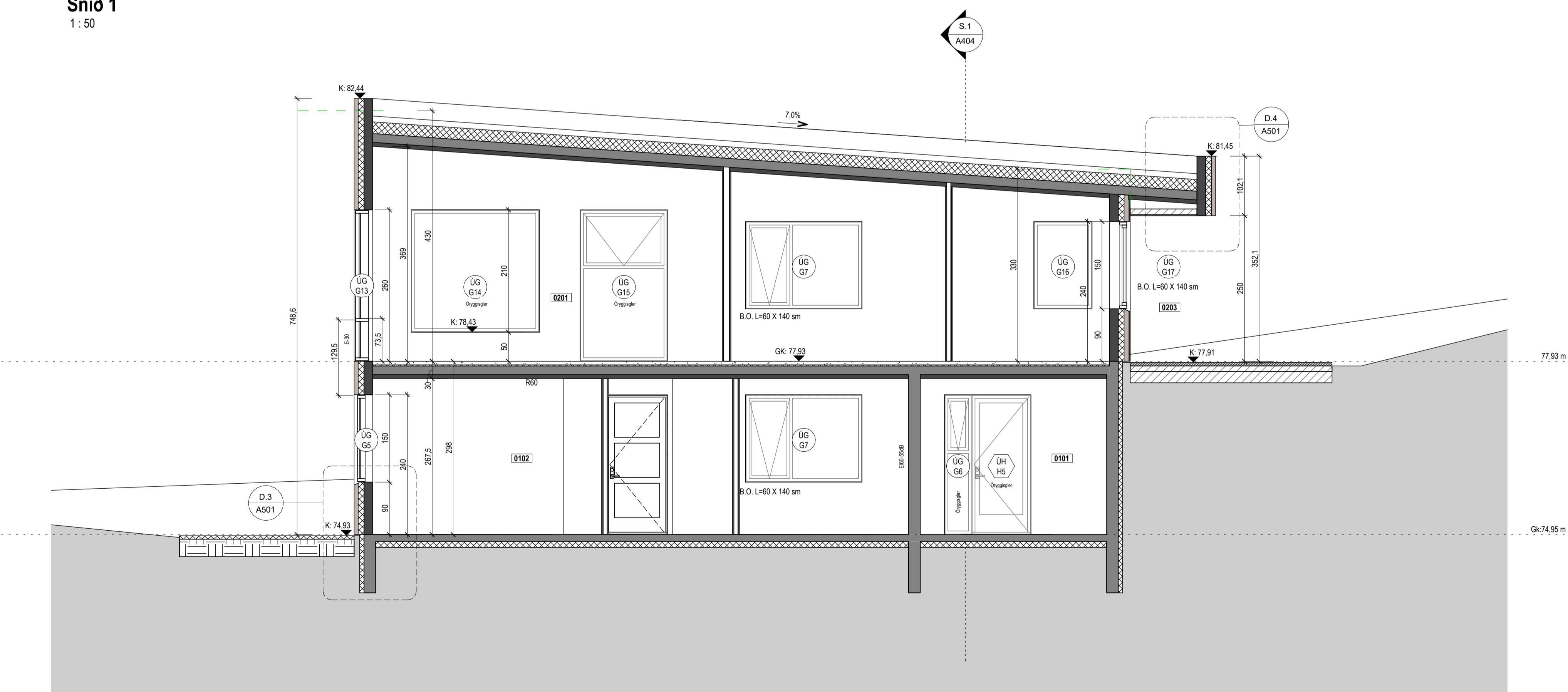
Útlit
Sérupprættir

Hönnun:	Verknúmer:	24017E
Valtur Þór Sigurðsson, kt.060380-3179	Mælikvæði:	1 : 100
Samþykkt:	Dagsetning:	20.06.2024
	Bláð:	Útgáfa:
		A403

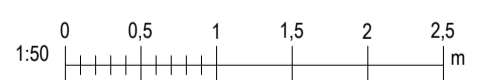


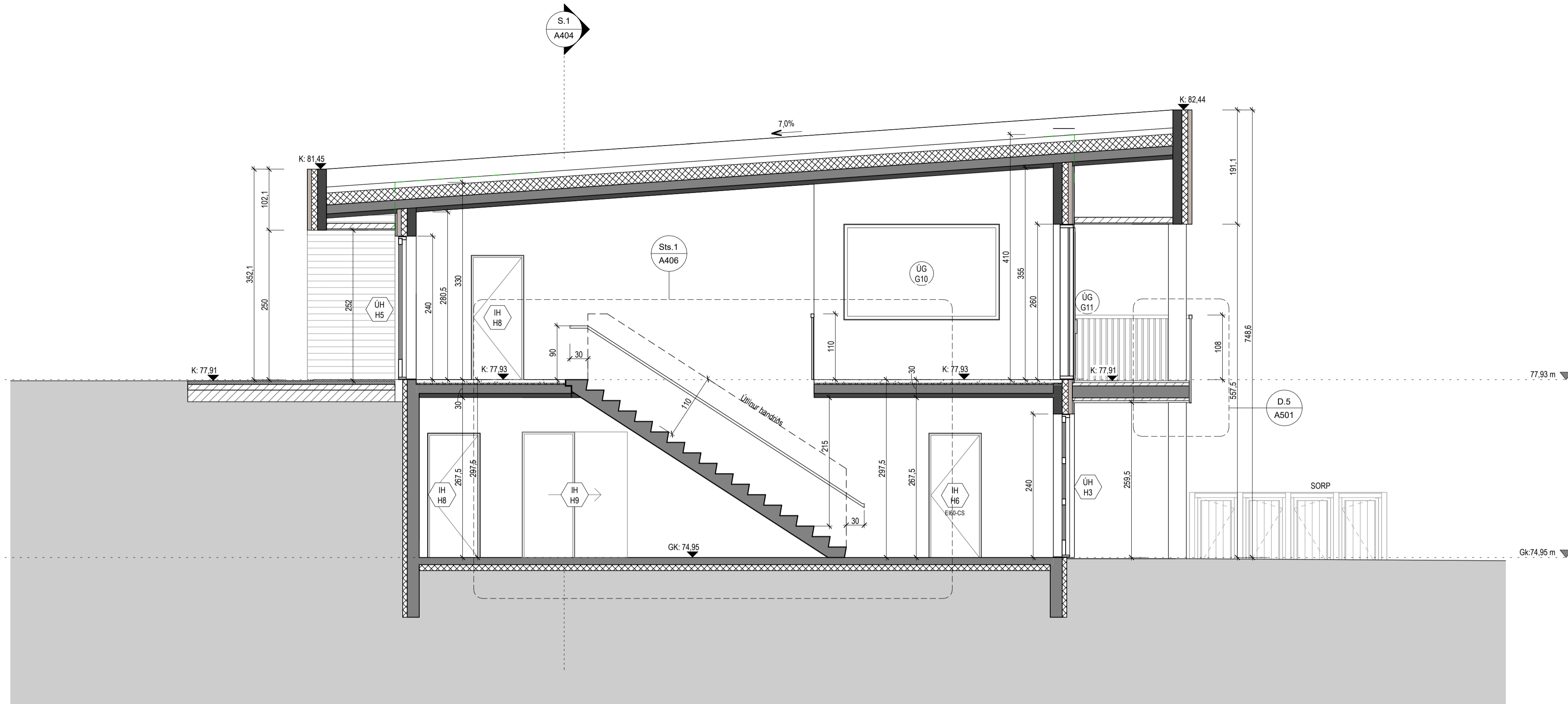
Snið 1
1:50

Tákn			
GN	= Gólfúrfall	Brunatákn	
PN	= Þakúrfall	Veggir og hæðaskil	
SN	= Svænanúrfall	EI60	
LR	= Loftrásing	EI90	
VLR	= Vélkúin loftrásing	A-EI60	
PK	= Pólkastar	A-EI120	
NL	= Neyðarjós	REI60	
BO	= Björgunartop	REI120	
R	= Ráfskýrnari	A-REM120	
HSL	= Handslökktækni		
ÚT	= Merkur útgangur		
HV	= Hitaveita	Hurðir	
VV	= Vátaveita	E30-CS	
RR	= Rafmagnaveita	E30-CS	
ÚK	= Útkrani	EI60-CS	
DS	= Dyrasími	Gluggar	
BS	= Dyrasími	E30	
BS	= Felliðgi við björgunartop		
BS	= Brunaslöng		
○	= Sligleðsla		
○	= Sligleðsla út		
□	= Stjórnstöð brunavörðunarkerfis		
□	= Inntak		
□	= Bilastæði fyrir fatlaða		



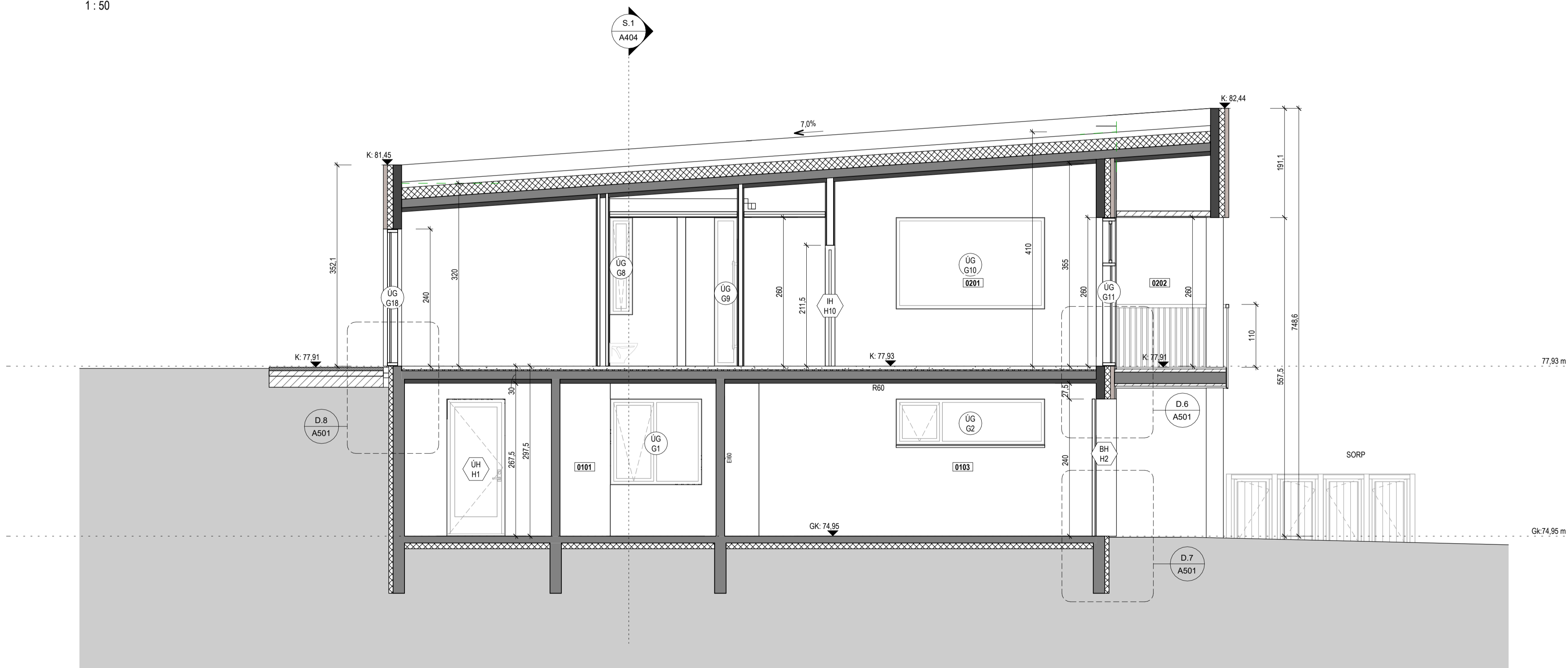
Snið 2
1:50





Snið 3
1:50

Tákn			
GN	= Gólfurfall	Brunatákn	
PN	= Þakurfall	Veggir og hæðskil	
SN	= Svænanurfall	EI60	
LR	= Loftfresting	EI90	
VLR	= Vélkúin loftfresting	A-EI60	
PK	= Póstkassar	A-EI120	
NL	= Neyðarfjós	REI60	
BO	= Björgunarpop	REI120	
R	= Rýskynjari	A-REI120	
HSL	= Handslökktækni	A-REI120	
ÚT	= Merkur útgangur		
HV	= Hitaveita		
VV	= Vátaveita		
RR	= Rafmagnaveita		
ÚK	= Útkrani		
DS	= Dyrasími		
BS	= Dyrasími		
BS	= Felli við björgunarpop		
BS	= Brunaslanga		
BS	= Sligleðsla		
BS	= Sligleðsla út		
BS	= Sljómstöð brunavörðunarkerfis		
BS	= Inntak		
BS	= Bilastæði fyrir fatlaða		
		Hurðir	
		E30-CS	
		E30-CS	
		EI60-CS	
		Gluggar	
		E30	



Snið 4
1:50

